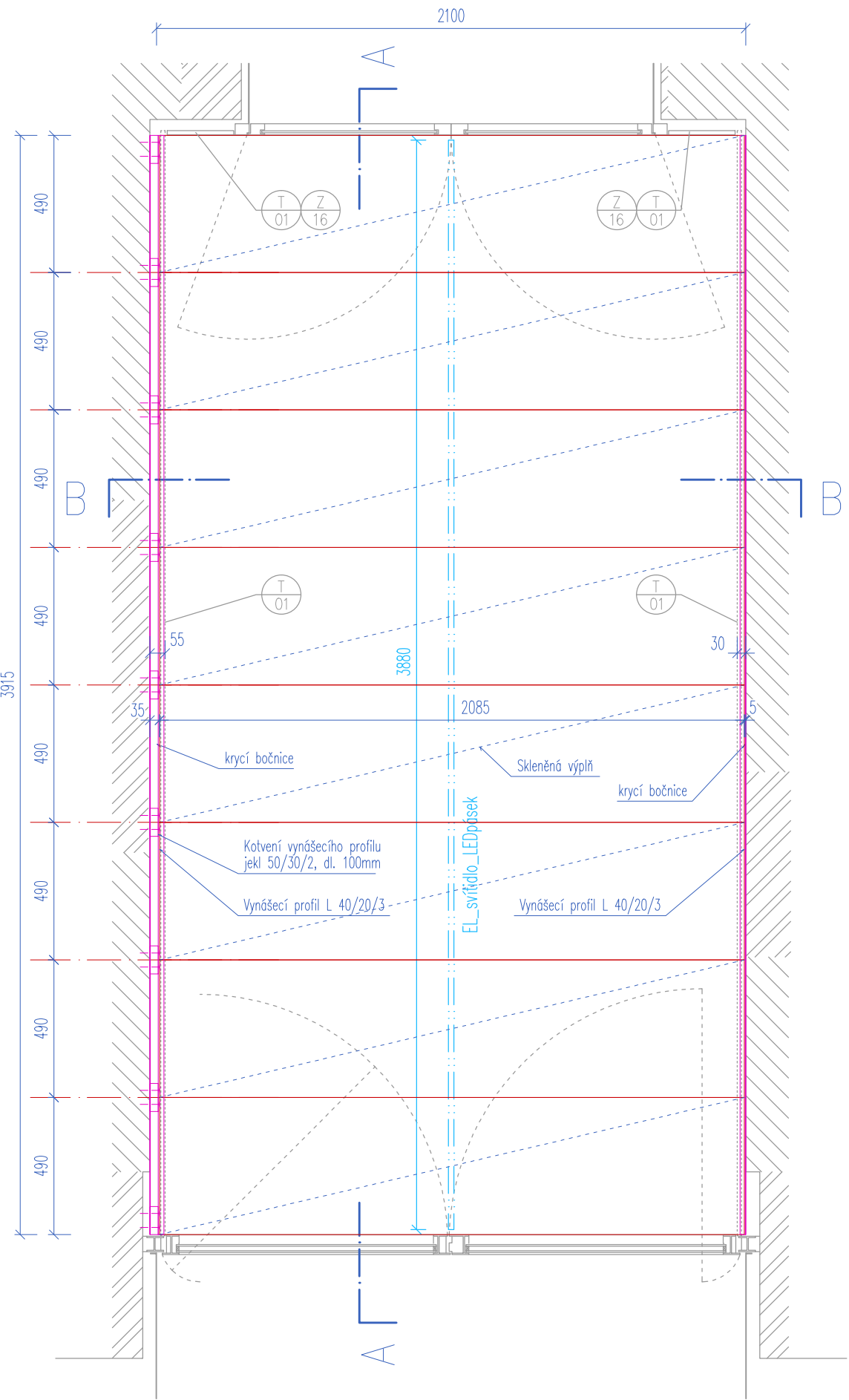
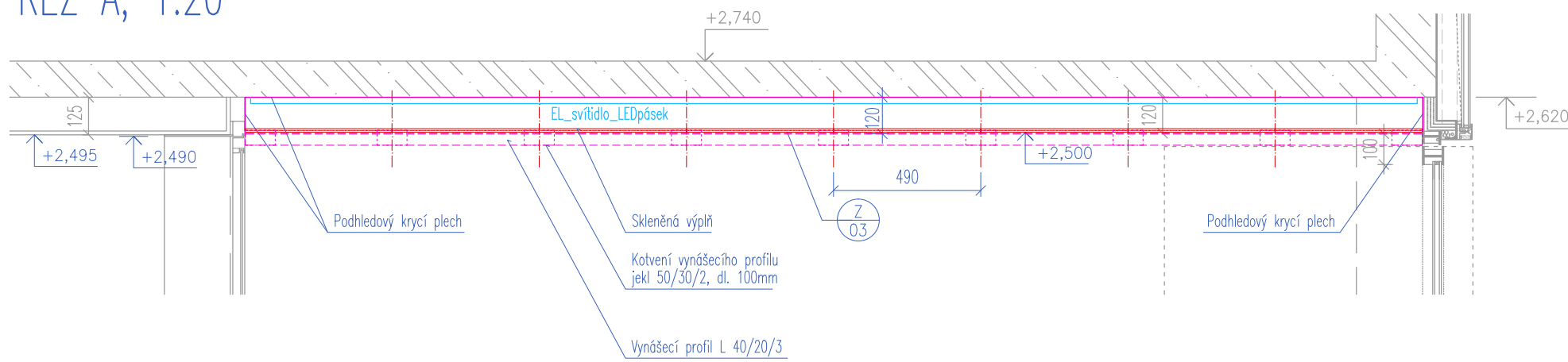


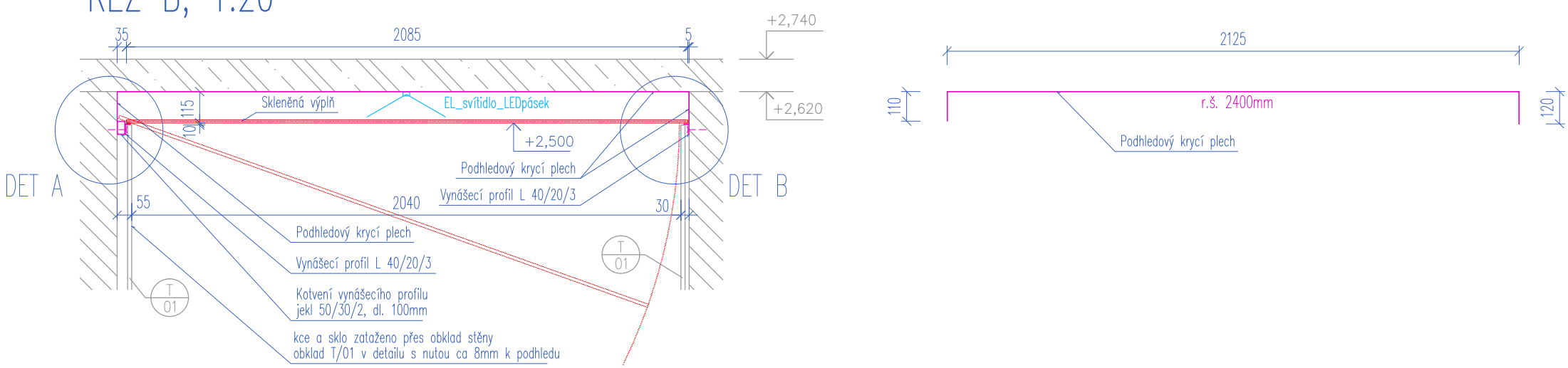
PŮDORYS, 1:20



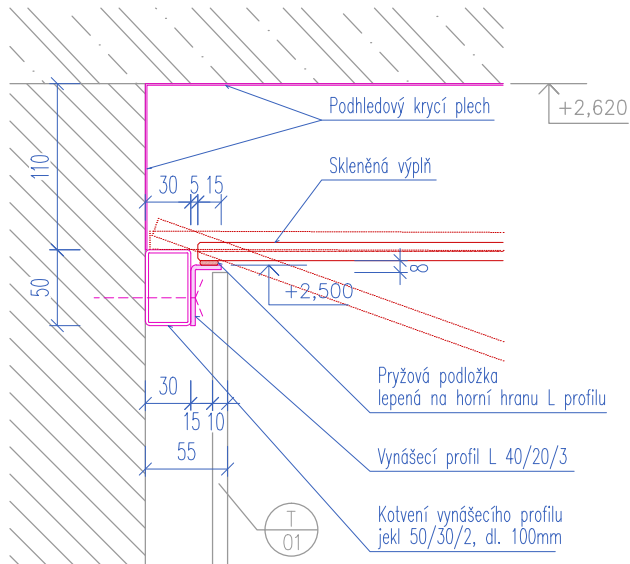
ŘEZ A, 1:20



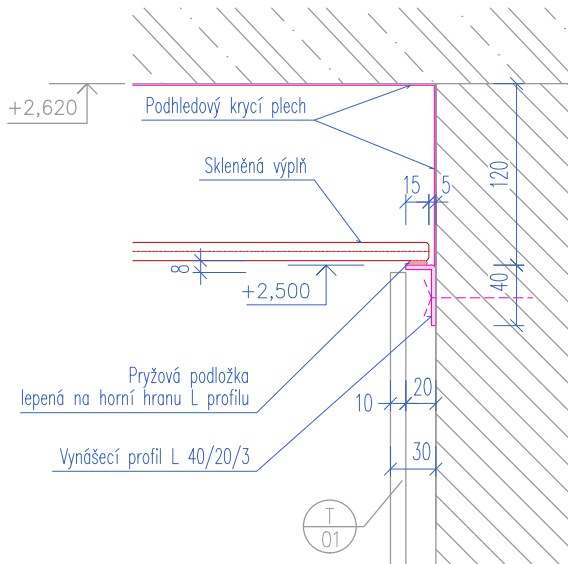
ŘEZ B, 1:20



DET A, 1:5



DET B, 1:5



VÝPIS MATERIÁLU  
(bez prořezu, rezervy, spojovacího materiálu apod.)

		r.š.	dl.	plocha	hmotnost
		mm	m	m2	kg
krycí plech 0,6mm	(8ks)	2400	0,49	9,41	44,34
jekl 50/30/2	(9ks)		0,9		2,15
L profil ocel 40/20/3	(2ks)		7,83		10,18
celkem ocel					56,67
sko dle spec.	(8ks)	490	2,09	8,19	245,70
celkem sklo					245,70

SPECIFIKACE  
Specifikace pro prvky: Z/03  
Podhled se skleněnou výplní a podsvětlením (EL)  
Rozměry: 8x modul 490/2085mm

Do vyrovnané pozice budou na obě podélné protějšky stěny osazeny ocelové tenkostěnné L-profil 40/20/3 dle výkresu. Vpravo od vstupu z ulice (det. B) bude L-profil kotven přímo do zdi pomocí vrutů do hmoždin. Vlevo od vstupu z ulice (det. A) bude L-profil prokotven skrz distanční kusy (jekl 50/30/2 dl.100mm) do zdi pomocí vrutů do hmoždin. Kotvení do stěny vlevo vždy na osu styku skleněných panelů, v krajních osách je kotvicí kus zarovnan s okrajem skleněné desky. K horní hraně po celé délce L-profilů bude přilepen pryžový pásek k zamezení pohybu skleněných desek podhledu. Předpokládána š. uložení skleněných desek je 15mm.

Jednotlivé skleněné desky podhledu budou jednoduše položeny na L profilech s minimální spárou.

Obložení podhledovým krycím plechem bude vyskládáno z jednotlivých ohýbaných kusů (včetně bočnic) z plechu tl. 1,0mm o šířce 490mm (stejně jako rozteč skleněných desek podhledu). Jednotlivé kusy plechu budou mechanicky kotveny přímo do stěn, spoje na sraz. Všechny podhledové plechové kusy budou osazeny do stejné úrovně. V horní části bude napoděl v prostřed osazen LED pásek osvětlení; zároveň bude zajištěna možnost protažení kabeláže dle tras elektro.

Povrchová úprava kovových částí: systémový vícevrstvý nástřik dle NCS, satén s metalickým efektem (předběžně aka RAL9006 Weissaluminium)

Skleněná výplň: bezpečnostní sklo CONNEX, předpoklad např. 6.6.1, celk tl. 12,38mm, konkrétně dle statického návrhu dodavatele.

Sražené hrany, matovaná potíštěnou folii z vnitřní strany, tónování do jemně zelenavého odstínu s průsvitností ne výrazně bránící světelnému toku z LED pásku, tj. cca 50%, výsledný dojem obdobný pískovanému sklu. Provedení bude předmětem vzorkování, požadavky dle tech. zprávy (min. 3 vzorky)

POZN.: Nutná koordinace s dodávkou elektro – podél stěny mezi bočnicí podhledových plechových kusů je dle projektu navrženo vedení kabeláže. Případně může být kabeláž vedena mezi stropem a podhledovou deskou; dle situace na stavbě bude upřesněno v rámci AD.

VEŠKERÉ POHLEDYVĚ EXPOUNOVANÉ PRVKY A JEJICH SPECIFIKACE (BAREVNOST, LESK APOD.) BUDOU PODLÉHAT ODSOULHASOVACÍMU PROCESU VZORKOVÁNÍ A BUDOU POUŽITY PO ODSOULHASĚNÍ INVESTOREM A ARCHITEKTEM (AUTOREM PROJEKTU)

ROZMĚRY VŠECH PRVKŮ NUTNO DOMĚŘIT PŘÍMO NA STAVBĚ A DLE ZJIŠTĚNÉ SITUACE DOPŘESNIT ŘEŠENÍ V KOORDINACI S GP !!!

PŘED VÝROBOU NUTNO VYHOTOVIT DÍLENSKOU DOKUMENTACI A NECHAT ODSOULHASIT GP !!!

VEŠKERÉ VÝROBKY BUDOU DODÁNY JAKO KOMPLETNÍ FUNKČNÍ CELEK, VČ. SPOJOVACÍHO MATERIÁLU, MONTÁŽE, KOORDINACE S OSTATNÍMI PROFESEMI A PO DOHODĚ S GP A INVESTOREM STAVBY

POKUD DODAVATEL USOUDÍ, ŽE VÝKAZ NENÍ KOMPLETNÍ, JE POVINEN NA TUTO SKUTEČNOST UPOZORNIT A CHYBĚJÍCÍ ČÁSTI ČI MATERIÁLY ZAČLENIT DO SVÉ NABÍDKY

VÝROBKY A PROJEKTOVANÁ ZAŘÍZENÍ, U NICHŽ JSOU UVEDENY TYPOVÉ ÚDAJE, JSOU UVEDENY JAKO REFERENČNÍ, URČUJÍCÍ SOUHRNNÉ PARAMETRY VÝROBKU A POŽADOVANOU KVALITATIVNÍ HLADINU

DOKUMENTACE PRO OHLÁŠENÍ STAVEBNÍCH ÚPRAV A PRO PROVEDENÍ STAVBY			
NÁZEV AKCE			
OPRAVA PARTERU DOMU A NAVAZUJÍCÍCH PROSTOR MASARYKOVA 14		BRNO MĚSTO	
HP	ZODPOVĚDNÝ PROJEKTANT, ARCHITEKT	ARCHITEKT	SPOLUPRÁCE
ING. ARCH. JIŘÍ KOLOMAZNIK / ČKA 04 213	ING. ARCH. ROMAN STRNAD,	ING. ARCH. TOMÁŠ RŮŽIČKA	BC. JIŘÍ JURENKA
Vodova 26, 61200 Brno	Kamínky 308/28, 63400 Brno, strnad@the-buro.cz, 723996800		
ZADAVATEL	ZODPOVĚDNÁ OSOBA		
STATUTÁRNÍ MĚSTO BRNO, MĚSTSKÁ ČÁST BRNO STŘED	ING. MARTIN ŠTĚRBA, OIŠED		
DATUM	D.1 ARCHITEKTONICKO STAVEBNÍ ŘEŠENÍ		
BŘEZEN 2018	NÁVRH - Z/03 PODHLED VSTUPNÍ HALY		
MĚŘÍTKO	D.1.6.3		
	1:20, 1:4		